

## BAROMÈTRE MENSUEL – Janvier 2025

### OBSERVATOIRE DÉPARTEMENTAL SÉCURITÉ ROUTIÈRE

	Accidents corporels	Personnes décédées	Personnes blessées	dont blessées Hospitalisées (+ de 24h)
Janvier 2025	66	3	77	24
Janvier 2024	65	1	87	31
Variation 2025 / 2024	+1	+2	-10	-7
Evolution 2025 / 2024	2%	200%	-11%	-23%

**Sources** : Les données provisoires ont été calculées à partir des informations « télégrammes » et « Portail Accidents » communiquées par les Forces de Sécurité (arrêtées au 06/03/2025). Les données définitives proviennent de la base de données TRAXY (fichiers BAAC).

\* Dans le cadre de la mise en place du nouveau système d'information, les données sur les blessés hospitalisés sont diffusées à titre indicatif car elles ne sont pas labellisées

Personnes décédées	Piétons	EDPm**	Cyclistes	Cyclomotoristes	Motocyclistes	Automobilistes	PL	Autres*	Total	
Janvier 2025	1	0	0	0	1	1	0	0	3	Evolution en pourcentage
Janvier 2024	0	0	0	0	1	0	0	0	1	
Variation 2025 / 2024	1	0	0	0	0	1	0	0	+2	
Cumul 2025	1	0	0	0	1	1	0	0	3	
Cumul 2024	0	0	0	0	1	0	0	0	1	
Variation Cumul 2025 / 2024	1	0	0	0	0	1	0	0	2	200%

\* Voiturettes, trains, trams, engins spéciaux, tracteurs agricoles, quads, autres véhicules.

\*\* EDPm : Engin de Déplacement Personnel motorisé (trotinettes électriques, gyropodes, monoroues, hoverboards ...)

#### Commentaires :

##### Au mois de janvier 2025

**3 personnes sont décédées** sur les routes du département du Nord en **janvier 2025**.

La mortalité **est en hausse de 200 %** par rapport à janvier 2024.

**2 des 3 victimes sont des "usagers vulnérables"** (piétons, EDPm, cyclistes, cyclomotoristes et motocyclistes).

**Le nombre d'accidents corporels** enregistrés par les forces de l'ordre s'établit à **66 en janvier 2025**, celui-ci est stable par rapport à janvier 2024.

**Le nombre des personnes blessées** s'établit à **77 en janvier 2025**, soit une **baisse de 11 %** par rapport à janvier 2024.

Quant au **nombre des personnes blessées hospitalisées**, il s'établit à **24 en janvier 2025**, soit une **baisse de 23 %** par rapport à janvier 2024.

## ÉVOLUTION SUR 12 MOIS GLISSANTS

	P1 : Février 2024 à janvier 2025	P2 : Février 2023 à janvier 2024	Evolution P1/P2
Accidents corporels	1025	965	6%
Personnes décédées	74	88	-16%
Personnes blessées	1259	1180	7%
dont blessées Hospitalisées (+ de 24h)	437	422	4%

\* Dans le cadre de la mise en place du nouveau système d'information, les données sur les blessés hospitalisés sont diffusées à titre **indicatif mais ne sont pas labellisées**.

### Commentaires :

De février 2024 à janvier 2025 par rapport à la période de février 2023 à janvier 2024 :

- le nombre de personnes tuées diminue de **16 %** dans le département du Nord ;
- le nombre de victimes (personnes tuées et blessées) augmente de **5 %**.

### Evolution de la mortalité routière cumulée sur 12 mois selon le mode de déplacement

Personnes décédées	Piétons	EDPM	Cyclistes	Cyclomotoristes	Motocyclistes	Automobilistes	PL	Autres*	Total
P1 : Février 2024 à janvier 2025	26	4	3	2	11	26	1	1	74
P2 : Février 2023 à janvier 2024	15	2	8	2	13	48	0	0	88
Variation P1 / P2	11	2	-5	0	-2	-22	1	1	-14

### Commentaires :

#### Période 1 comparée à Période 2

- La mortalité des usagers vulnérables augmente de 17 points (62 % de février 2024 à janvier 2025, contre 45 % de février 2023 à janvier 2024). Parmi ses usagers, la représentativité des piétons tués **augmente de 18 points** (35 % en P1 contre 17 % en P2).

- La représentativité des deux-roues motorisées augmente de 1 point (18 % en P 1 contre 17 % en P 2).

- La représentativité des automobilistes tués **baisse de 20 points** (35 % en P 1 contre 55 % en P 2)

### Evolution de la mortalité routière cumulée sur 12 mois selon l'âge

Personnes décédées	0-17	18-24	25-64	65 et plus	Total
P1 : Février 2024 à janvier 2025	1	8	41	24	74
P2 : Février 2023 à janvier 2024	7	15	47	19	88
Variation P1/ P2	-6	-7	-6	+5	-14

### Commentaires :

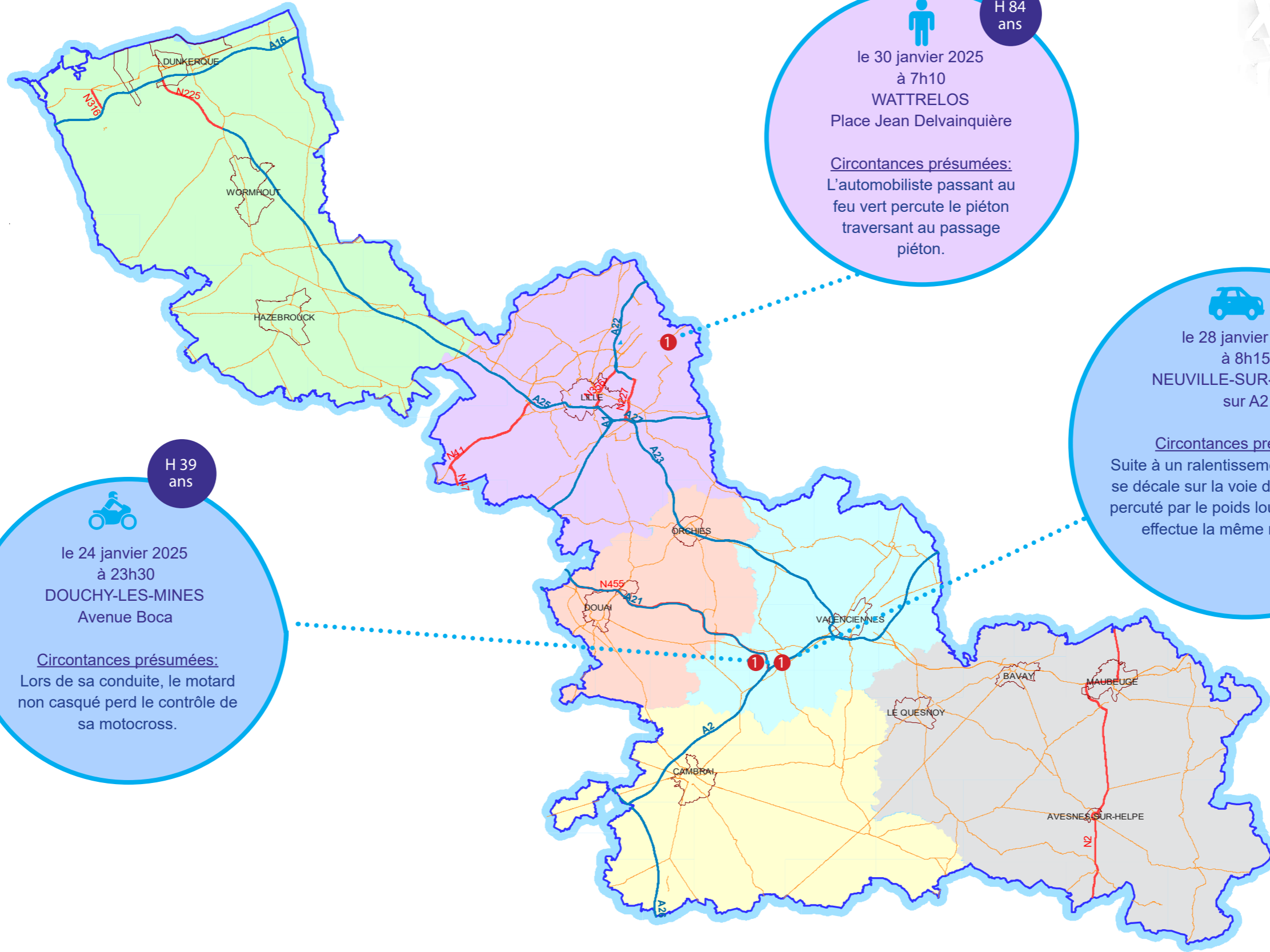
#### Période 1 comparée à Période 2

- La représentativité [18-24 ans] diminue de 6 points (11 % en P 1 contre 17 % en P 2).

- La représentativité des [25-64 ans] augmente de 2 point (55 % en P 1 contre 53 % en P 2)

- La représentativité des [65 et plus] augmente de 10 point (32 % en P 1 contre 22 % en P 2)

# Les accidents mortels dans le NORD



**H 39 ans**

le 24 janvier 2025  
à 23h30  
DOUCHY-LES-MINES  
Avenue Boca

Circonstances présumées:  
Lors de sa conduite, le motard non casqué perd le contrôle de sa motocross.

**H 84 ans**

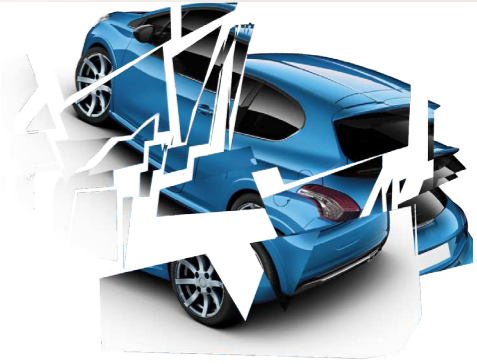
le 30 janvier 2025  
à 7h10  
WATTRELOS  
Place Jean Delvainquière

Circonstances présumées:  
L'automobiliste passant au feu vert percute le piéton traversant au passage piéton.

**H 58 ans**

le 28 janvier 2025  
à 8h15  
NEUVILLE-SUR-ESCAUT  
sur A2

Circonstances présumées:  
Suite à un ralentissement, un véhicule se décale sur la voie de gauche et est percuté par le poids lourd qui le suit et effectue la même manœuvre.



**Total :**  
3 personnes tuées



DDTM Nord

Service Sécurité Risques et Crises  
Sécurité Routière et Circulation  
Sources : Bd carto © IGN 2009 - Forces de l'ordre  
Ech : 1 / 500000 ème Date : 08/03/2019

En aggro  
Hors aggro

Légende  
Détail Accidents Mortels  
N Nombre de victimes  
P Passager(ère)