

BAROMÈTRE MENSUEL – Octobre 2024

OBSERVATOIRE DÉPARTEMENTAL SÉCURITÉ ROUTIÈRE

	Accidents corporels	Personnes décédées	Personnes blessées	dont blessées Hospitalisées (+ de 24h)
Octobre 2024	91	9	103	37
Octobre 2023	88	4	104	47
Variation 2024 / 2023	+3	+5	-1	-10
Evolution 2024 / 2023	3%	125%	-1%	-21%
Janvier-Octobre 2024	868	60	1074	389
Janvier-Octobre 2023	841	79	1023	373
Variation 2024 / 2023	27	-19	51	16
Evolution 2024 / 2023	3%	-24%	5%	4%

Sources : Les données provisoires ont été calculées à partir des informations « télégrammes » et « Portail Accidents » communiquées par les Forces de Sécurité (arrêtées au 14/11/2024). Les données définitives proviennent de la base de données TRAXY (fichiers BAAC).

* Dans le cadre de la mise en place du nouveau système d'information, les données sur les blessés hospitalisés sont diffusées à titre indicatif car elles ne sont pas labellisées

Personnes décédées	Piétons	EPDM**	Cyclistes	Cyclomotoristes	Motocyclistes	Automobilistes	PL	Autres*	Total	
Octobre 2024	1	1	0	0	3	3	0	1	9	Evolution en pourcentage
Octobre 2023	0	0	1	0	1	2	0	0	4	
Variation 2024 / 2023	1	1	-1	0	2	1	0	1	+5	
Cumul 2024	20	3	3	2	10	21	0	1	60	
Cumul 2023	10	1	8	2	11	46	1	0	79	
Variation Cumul 2024 / 2023	10	2	-5	0	-1	-25	-1	1	-19	-24%

* Voitures, trains, trams, engins spéciaux, tracteurs agricoles, quads, autres véhicules.

** EPDM : Engin de Déplacement Personnel Motorisé (trotinettes électriques, gyropodes, monoroues, hoverboards ...)

Commentaires :

Au mois d'octobre 2024

9 personnes sont décédées sur les routes du département du Nord en **octobre 2024**.

La mortalité est en **augmentation de 125 %** par rapport à octobre 2023.

56 % des tués sont des usagers vulnérables, ils représentaient 50 % des tués en octobre 2023.

La représentativité de la mortalité des usagers en mobilité douce (piétons, cyclistes) en octobre 2024, soit **11 % des tués**, est en baisse par rapport à octobre 2023.

Le nombre d'**accidents corporels** enregistrés par les forces de l'ordre s'établit à **91 en octobre 2024**, soit **une hausse de 3 %** par rapport à octobre 2023.

Le nombre des **personnes blessées** s'établit à **103 en octobre 2024**, soit **une baisse de 1 %** par rapport à octobre 2023.

Du 1er janvier au 31 octobre 2024

60 personnes sont décédées sur les routes du département du Nord depuis le début de l'année, **soit 19 de moins qu'en 2023 (baisse de 24 %)**.

La représentativité des "**usagers vulnérables**" tués **augmente de 22 points** par rapport à 2023 (63 % en 2024 contre 41 % en 2023).

35 % des personnes tuées sont des **automobilistes** (qu'ils soient conducteur ou passager), contre 58 % en 2023.

Le nombre des **accidents corporels** enregistrés par les forces de l'ordre s'établit à **868** depuis le début de l'année soit une augmentation de **3 %** par rapport à 2023.

Le nombre des **personnes blessées** s'établit à **1074** au 31 octobre 2024 soit une hausse de **5 %** par rapport à la même période en 2023.

ÉVOLUTION SUR 12 MOIS GLISSANTS

	P1 : Novembre 2023 à octobre 2024	P2 : Novembre 2022 à octobre 2023	Evolution P1/P2
Accidents corporels	1033	1027	1%
Personnes décédées	75	98	-23%
Personnes blessées	1271	1245	2%
dont blessées Hospitalisées (+ de 24h)	450	430	5%

* Dans le cadre de la mise en place du nouveau système d'information, les données sur les blessés hospitalisés sont diffusées à titre **indicatif mais ne sont pas labellisées**.

Commentaires :

De novembre 2023 à octobre 2024 par rapport à la période de novembre 2022 à octobre 2023 :

- le nombre de personnes tuées **diminue de 23 %** dans le département du Nord ;
- le nombre de victimes (personnes tuées et blessées) est constant.

Evolution de la mortalité routière cumulée sur 12 mois selon le mode de déplacement

Personnes décédées	Piétons	EDPM	Cyclistes	Cyclomotoristes	Motocyclistes	Automobilistes	PL	Autres*	Total
P1 : Novembre 2023 à octobre 2024	25	4	3	2	11	29	0	1	75
P2 : Novembre 2022 à octobre 2023	16	1	8	3	13	56	1	0	98
Variation P1 / P2	9	3	-5	-1	-2	-27	-1	1	-23

Commentaires :

Période 1 comparée à Période 2

- La mortalité des usagers vulnérables augmente de 18 points (60 % de novembre 2023 à octobre 2024, contre 42 % de novembre 2022 à octobre 2023).
- La représentativité des deux-roues motorisés tués augmente de 2 points (15 % en P 1 contre 13 % en P 2).
- La représentativité des automobilistes tués baisse de 18 points (39 % en P 1 contre 57 % en P 2)

Evolution de la mortalité routière cumulée sur 12 mois selon l'âge

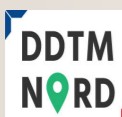
Personnes décédées	0-17	18-24	25-64	65 et plus	Total
P1 : Novembre 2023 à octobre 2024	2	8	41	24	75
P2 : Novembre 2022 à octobre 2023	6	15	49	28	98
Variation P1/ P2	-4	-7	-8	-4	-23

Commentaires :

Période 1 comparée à Période 2

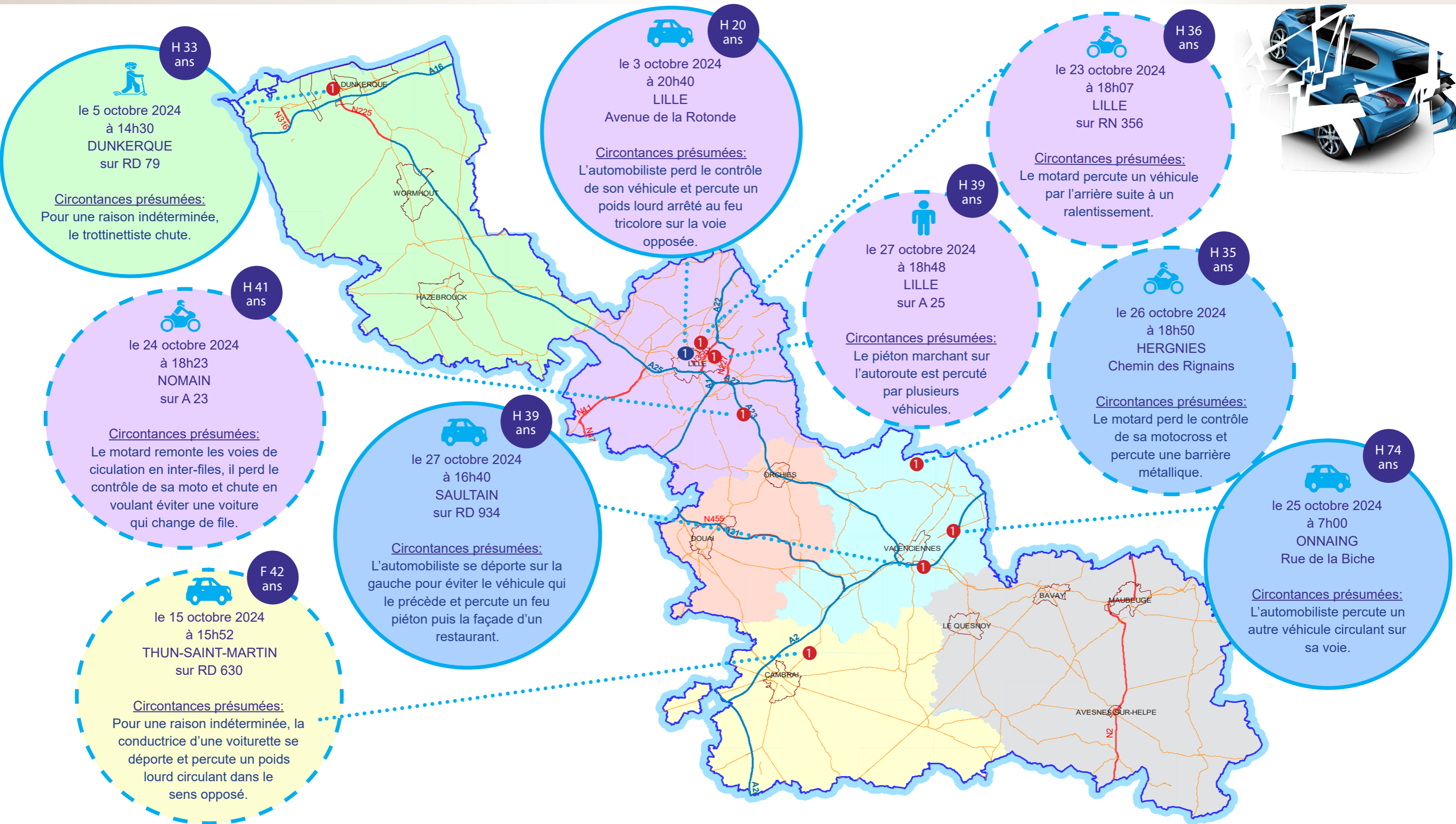
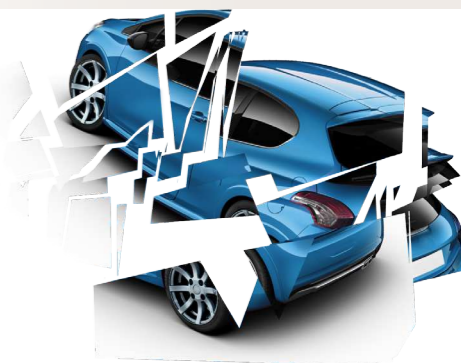
- La représentativité [18-24 ans] diminue de 4 points (11 % en P 1 contre 15 % en P 2).
- La représentativité des [25-64 ans] augmente de 5 point (55 % en P 1 contre 50 % en P 2)

Les accidents mortels dans le NORD



Observatoire
Départemental
Sécurité
Routière

SÉCURITÉ
ROUTIÈRE **VIVRE,
ENSEMBLE**



DDTM Nord

Service Sécurité Risques et Crises
Sécurité Routière et Circulation
Sources : Bd carto © IGN 2009 - Forces de l'ordre
Ech : 1 / 500000 ème Date : 08/03/2019

○ En aggro
○ Hors aggro

Légende
Détail Accidents Mortels
● Nombre de victimes
● Passager(ère)

Total :
9 personnes tuées