

BAROMÈTRE MENSUEL – Août 2024

OBSERVATOIRE DÉPARTEMENTAL SÉCURITÉ ROUTIÈRE

	Accidents corporels	Personnes décédées	Personnes blessées	dont blessées Hospitalisées (+ de 24h)
Août 2024	95	5	155	49
Août 2023	67	11	70	27
Variation 2024 / 2023	+28	-6	+85	+22
Evolution 2024 / 2023	42%	-55%	121%	81%
Janvier-Août 2024	693	44	878	315
Janvier-Août 2023	658	63	806	293
Variation 2024 / 2023	35	-19	72	22
Evolution 2024 / 2023	5%	-30%	9%	8%

Sources : Les données provisoires ont été calculées à partir des informations « télégrammes » et « Portail Accidents » communiquées par les Forces de Sécurité (arrêtées au 16/09/2024). Les données définitives proviennent de la base de données TRAXY (fichiers BAAC).

* Dans le cadre de la mise en place du nouveau système d'information, les données sur les blessés hospitalisés sont diffusées à titre indicatif car elles ne sont pas labellisées

Personnes décédées	Piétons	EPDM**	Cyclistes	Cyclomotoristes	Motocyclistes	Automobilistes	PL	Autres*	Total	
Août 2024	2	0	0	0	2	1	0	0	5	Evolution en pourcentage
Août 2023	2	0	2	0	2	5	0	0	11	
Variation 2024 / 2023	0	0	-2	0	0	-4	0	0	-6	
Cumul 2024	18	2	1	2	6	15	0	0	44	
Cumul 2023	8	1	7	0	7	39	1	0	63	
Variation Cumul 2024 / 2023	10	1	-6	2	-1	-24	-1	0	-19	-30%

* Voiturettes, trains, trams, engins spéciaux, tracteurs agricoles, quads, autres véhicules.

** EPDM : Engin de Déplacement Personnel Motorisé (trotinettes électriques, gyropodes, monoroues, hoverboards ...)

Commentaires :

Au mois d'Août 2024

5 personnes sont décédées sur les routes du département du Nord en août 2024.

La mortalité est en baisse de **55 %** par rapport à août 2023.

80 % des tués sont des usagers vulnérables, ils représentaient 55 % des tués en août 2023.

La représentativité de la mortalité des usagers en mobilité douce (piétons, cyclistes) en août 2024, soit **40 % des tués**, est en hausse par rapport à août 2023.

Le nombre d'accidents corporels enregistrés par les forces de l'ordre s'établit à **95 en août 2024**, soit **une hausse de 42 %** par rapport à août 2023.

Le nombre des personnes blessées s'établit à **155 en août 2024**, soit **une hausse de 121 %** par rapport à août 2023.

Du 1er janvier au 31 août 2024

44 personnes sont décédées sur les routes du département du Nord depuis le début de l'année, **soit 19 de moins qu'en 2023 (baisse de 30 %)**.

La représentativité des "usagers vulnérables" tués augmente de 29 points par rapport à 2023 (66 % en 2024 contre 37 % en 2023).

34 % des personnes tuées sont des **automobilistes** (qu'ils soient conducteur ou passager), contre 62 % en 2023.

Le nombre des accidents corporels enregistrés par les forces de l'ordre s'établit à **693** depuis le début de l'année soit une augmentation de 5 % par rapport à 2023.

Le nombre des personnes blessées s'établit à 878 au 31 août 2024 soit une hausse de 9 % par rapport à la même période en 2023.

ÉVOLUTION SUR 12 MOIS GLISSANTS

	P1 : Septembre 2023 à août 2024	P2 : Septembre 2022 à Août 2023	Evolution P1/P2
Accidents corporels	1039	1070	-3%
Personnes décédées	75	102	-26%
Personnes blessées	1292	1308	-1%
dont blessées Hospitalisées (+ de 24h)	456	440	4%

* Dans le cadre de la mise en place du nouveau système d'information, les données sur les blessés hospitalisés sont diffusées à titre **indicatif mais ne sont pas labellisées**.

Commentaires :

De septembre 2023 à août 2024 par rapport à la période de septembre 2022 à août 2023 :

- le nombre de personnes tuées **diminue de 26 %** dans le département du Nord ;
- le nombre de victimes (personnes tuées et blessées) baisse de 3 %.

Evolution de la mortalité routière cumulée sur 12 mois selon le mode de déplacement

Personnes décédées	Piétons	EDPM	Cyclistes	Cyclomotoristes	Motocyclistes	Automobilistes	PL	Autres*	Total
P1 : Septembre 2023 à août 2024	25	3	2	4	11	30	0	0	75
P2 : Septembre 2022 à août 2023	21	1	11	1	13	54	1	0	102
Variation P1 / P2	4	2	-9	3	-2	-24	-1	0	-27

Commentaires :

Période 1 comparée à Période 2

- La mortalité des usagers vulnérables augmente de 14 points (60 % de septembre 2023 à août 2024, contre 46 % de septembre 2022 à août 2023).
- La représentativité des deux-roues motorisés tués augmente de 6 points (20 % en P 1 contre 14 % en P 2).
- La représentativité des automobilistes tués baisse de 13 points (40 % en P 1 contre 53 % en P 2)

Evolution de la mortalité routière cumulée sur 12 mois selon l'âge

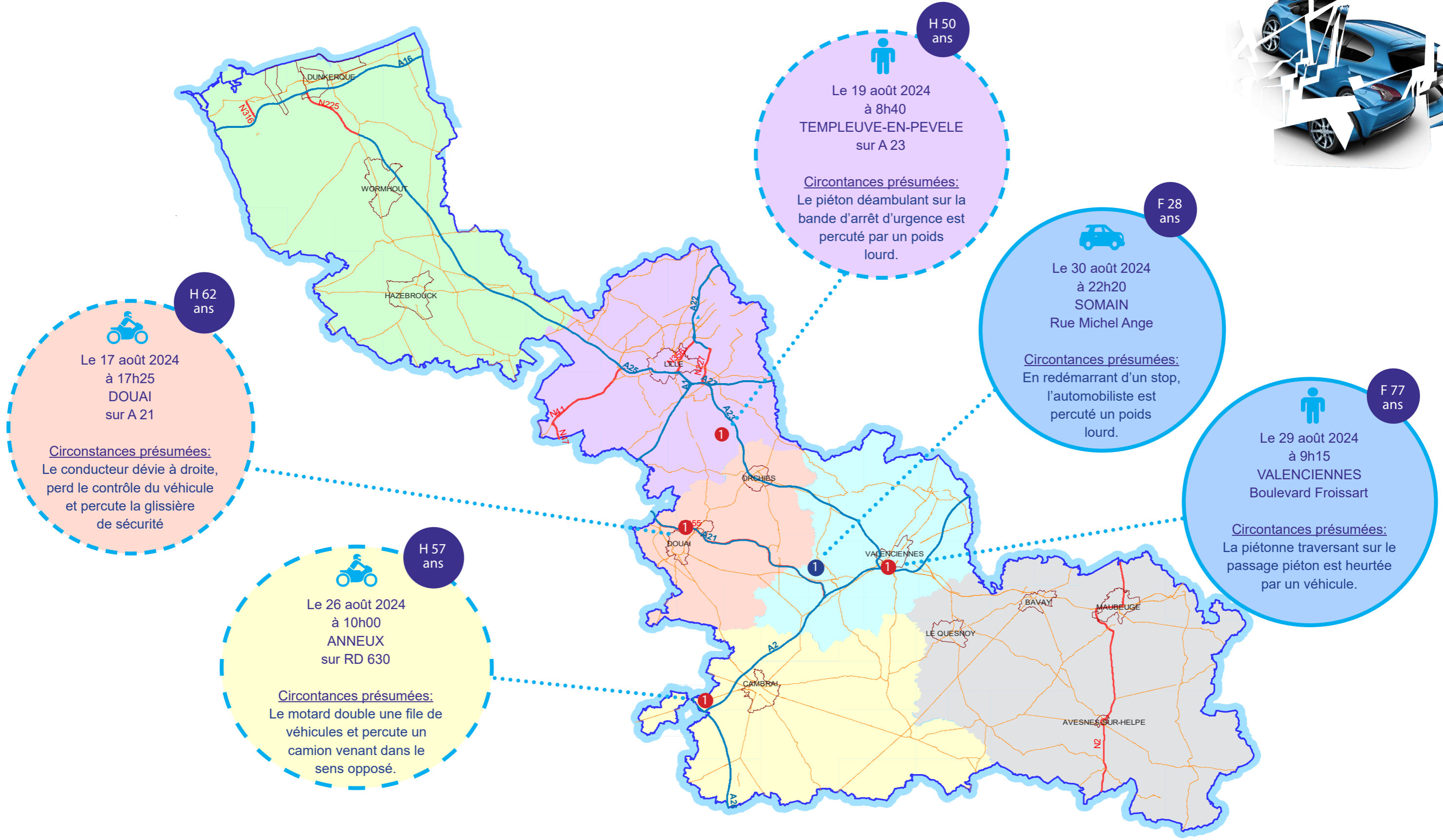
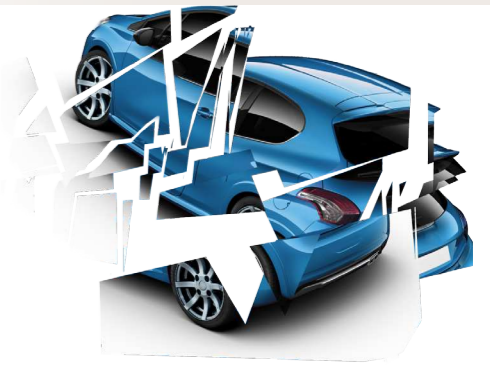
Personnes décédées	0-17	18-24	25-64	65 et plus	Total
P1 : Septembre 2023 à août 2024	3	10	39	23	75
P2 : Septembre 2022 à août 2023	6	12	53	31	102
Variation P1/ P2	-3	-2	-14	-8	-27

Commentaires :

Période 1 comparée à Période 2

- La représentativité [18-24 ans] augmente de 1 point (13 % en P 1 contre 12 % en P 2).
- La représentativité des [25-64 ans] est constante (52 % en P 1 et en P 2)

Les accidents mortels dans le NORD



DDTM Nord

Service Sécurité Risques et Crises
Sécurité Routière et Circulation
Sources : Bd carto © IGN 2009 - Forces de l'ordre
Ech : 1 / 500000 ème Date : 08/03/2019

○ En aggro
○ Hors aggro

Légende
Détail Accidents Mortels
● Nombre de victimes
● Passager(ère)

Total :
5 personnes tuées